



ЕВРОПЕЙСКИ СЪЮЗ
Европейски фонд
за регионално развитие



НАЦИОНАЛНА
СТРАТЕГИЧЕСКА
РЕФЕРЕНТНА РАМКА
2007 – 2013



ТЕХНИЧЕСКА ПОМОЩ
О П Е Р А Т И В Н А П Р О Г Р А М А



Социално- икономически анализ към Национална програма за развитие: България 2020

*г-жа Радостина Ангелова –
началник на кабинета на
министъра по управление на
средствата от Европейския съюз*

ЦЕЛИ НА АНАЛИЗА



- ▶ Анализът на социално-икономическото развитие на Република България е основа за разработването на стратегическата част на Националната програма за развитие: България 2020
- ▶ Документът е проблемно ориентиран, като основно е насочен към идентифициране на секторите от икономиката с най-значителни слабости, както и на секторите с потенциал за развитие

ДЕЙНОСТИ ПО ПОДГОТОВКАТА НА АНАЛИЗА



- ▶ Получен принос от всички ведомства, имащи отговорности и компетенции в области на политиката, насочени към социално-икономическото развитие на страната
- ▶ Осъществени редица неформални контакти на експертно ниво
- ▶ Обобщаване и допълване на анализа от страна на централното координационно звено

СТРУКТУРА НА АНАЛИЗА НА СОЦИАЛНО-ИКОНОМИЧЕСКОТО РАЗВИТИЕ НА БЪЛГАРИЯ



1. Макросреда
2. Секторен анализ
 - Човешки капитал
 - Инфраструктура
 - Бизнес среда и предприемачество
3. Регионален анализ
 - Междурегионални и вътрешнорегионални различия
 - Урбанизация и селски райони
4. Основни слабости на икономиката и идентифициран потенциал

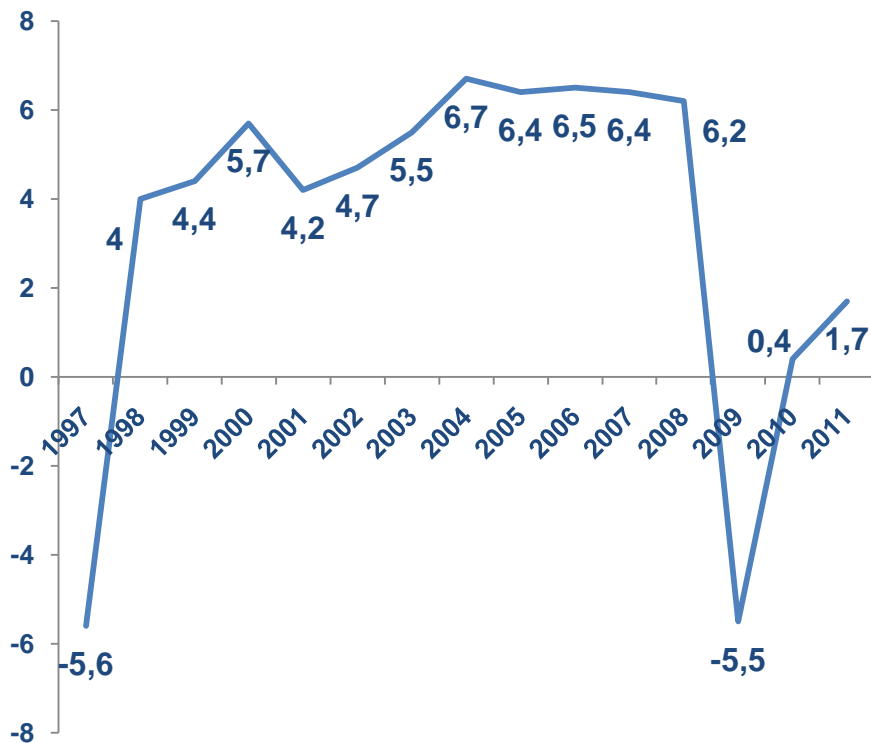


»» МАКРОСРЕДА

МАКРОСРЕДА

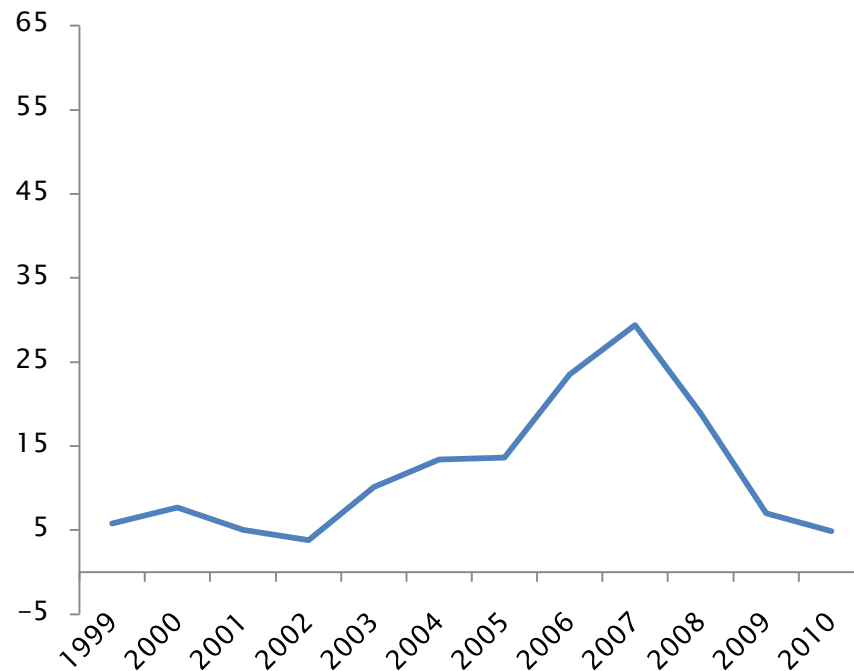


Ръст на БВП



Рязък спад в ръста на БВП в резултат от кризата, последван от бавно и постепенно възстановяване на българската икономика.

Преки чуждестранни инвестиции като % от БВП

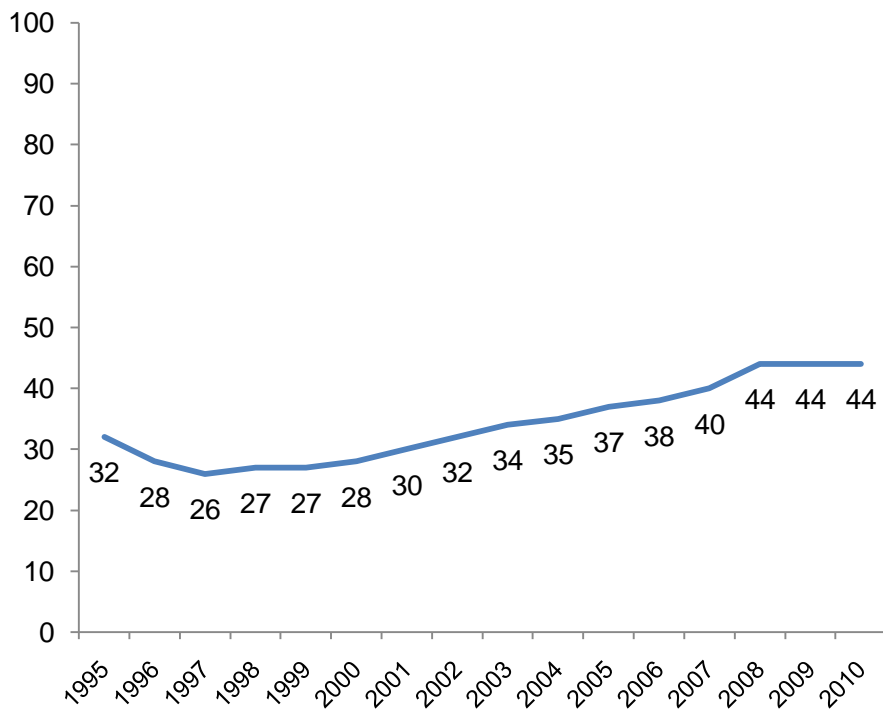


Спад в преките чуждестранни инвестиции

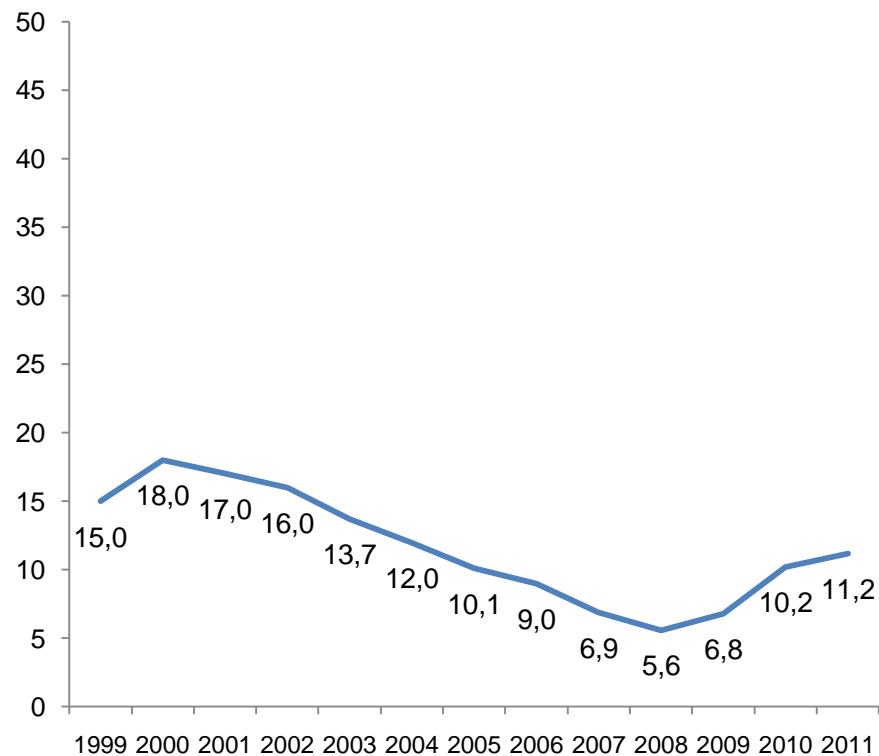
МАКРОСРЕДА



БВП на човек от населението като процент от средното за ЕС



Безработица



БВП на човек от населението изостава повече от два пъти от средните стойности за ЕС.

Ръст на безработицата в следствие от кризата, леко покачване над средните за ЕС нива

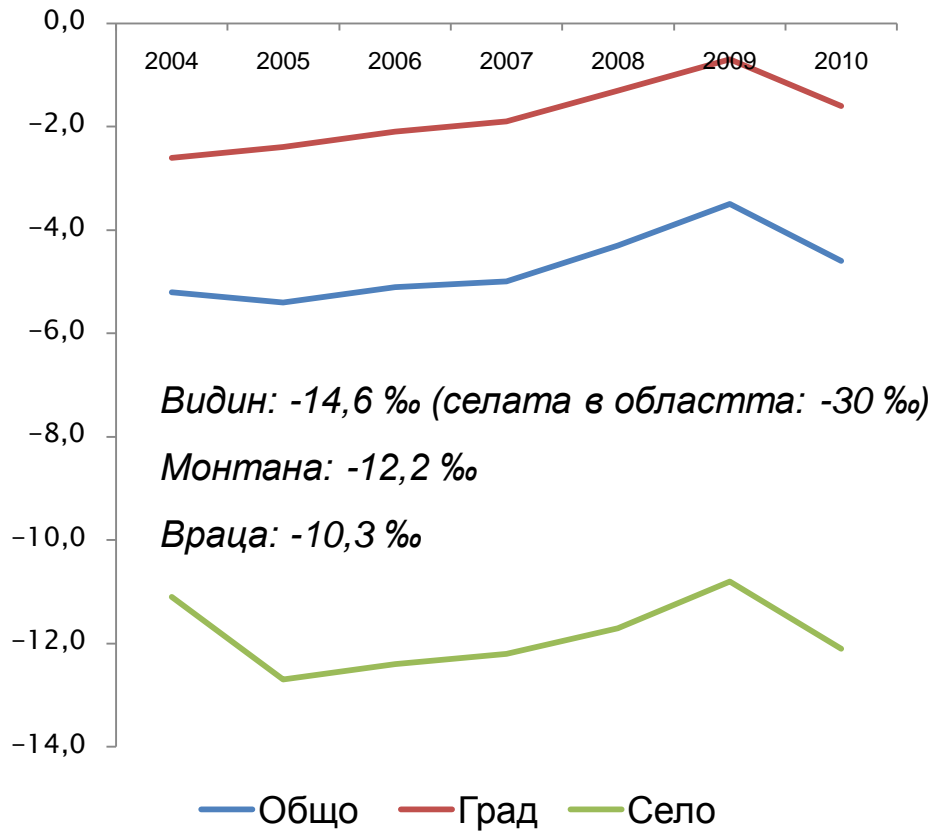


ЧОВЕШКИ КАПИТАЛ

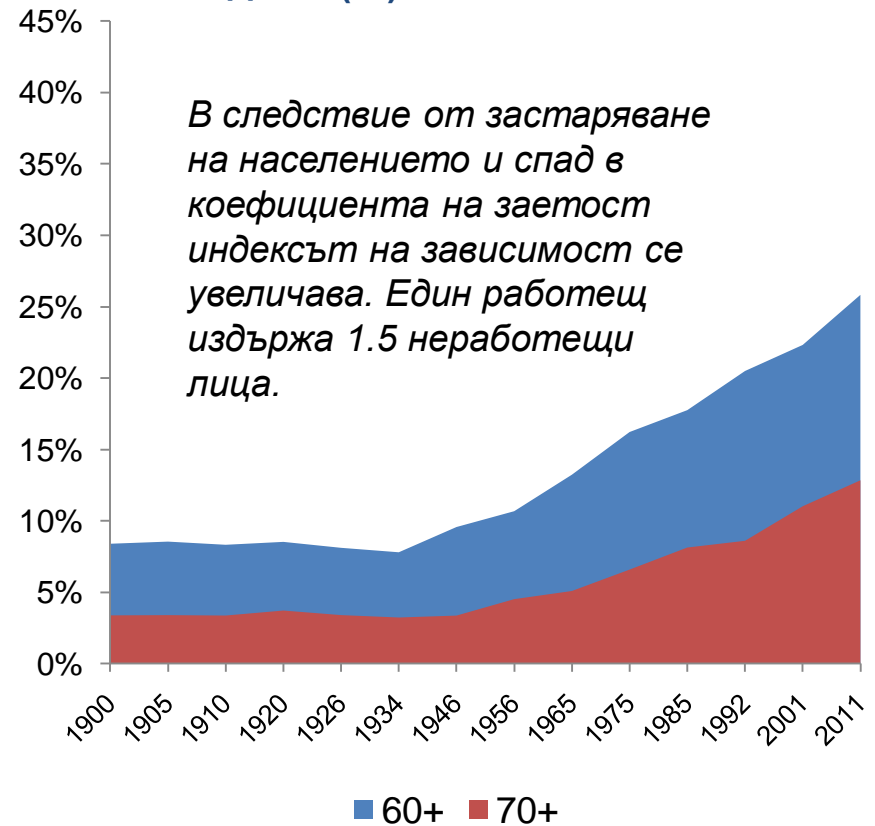
ДЕМОГРАФСКО РАЗВИТИЕ



Коефициент на естествен прираст



Население на възраст 60 и повече години (%)



Отрицателен естествен прираст на населението – чувствителни различия между градовете и селата

Два паралелни процеса – намаляване и застаряване на населението.

ОБРАЗОВАНИЕ



Образователна структура на населението, 18+

Висшисти – средно за страната
2001 – 16%
2011 – 22%



Дял на населението на възраст 25-64 години, участващо в различни форми на обучение



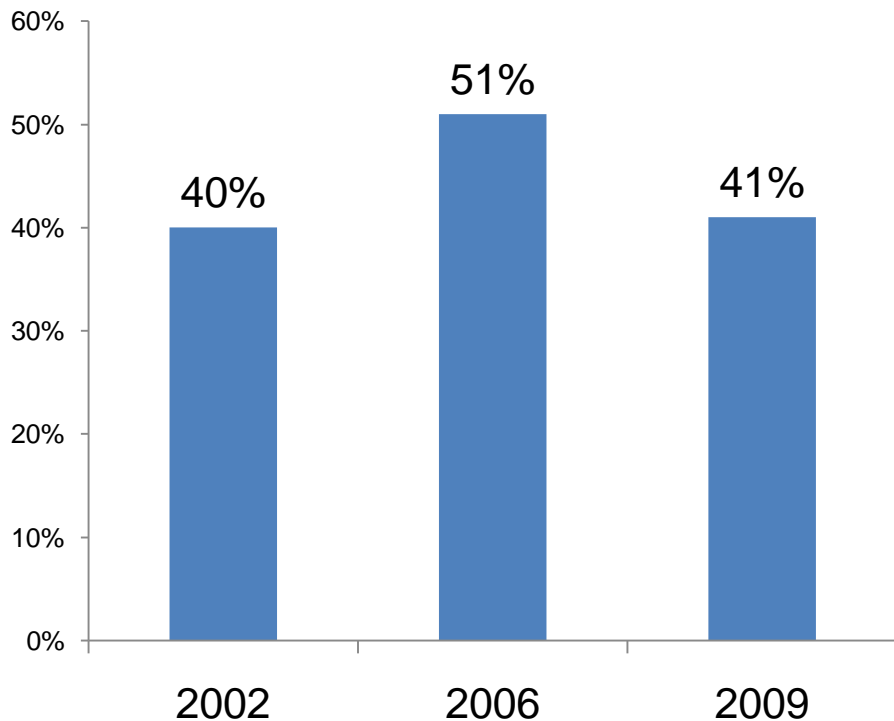
Образоваността на населението по формални критерии нараства, но образователните диспропорции се засилват.

Равнището на участие на населението в различни форми на учене през целия живот е сред най-ниските в ЕС.

ОБРАЗОВАНИЕ



Дял на 15 годишните с резултати по-ниски от критичното ниво



Резултати от тест PISA – грамотност при четене

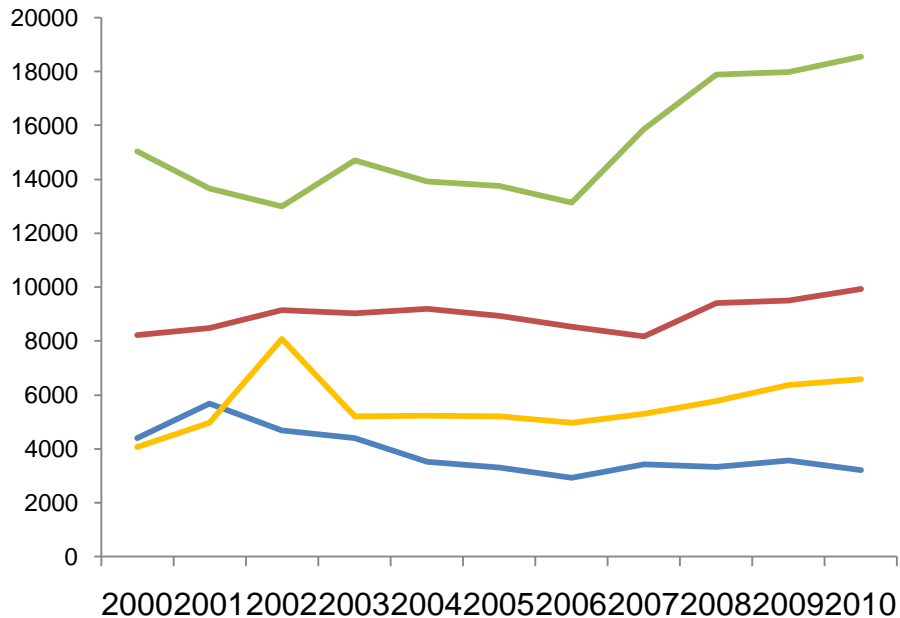
• Нарастват разликите между най-високите и най-ниските постижения на учениците

• Социално-икономическите фактори оказват силно влияние върху образователните постижения, а училището не успява да компенсира неравенствата

• Качеството на образователната система в страната не показва необходимите темпове на подобрене.

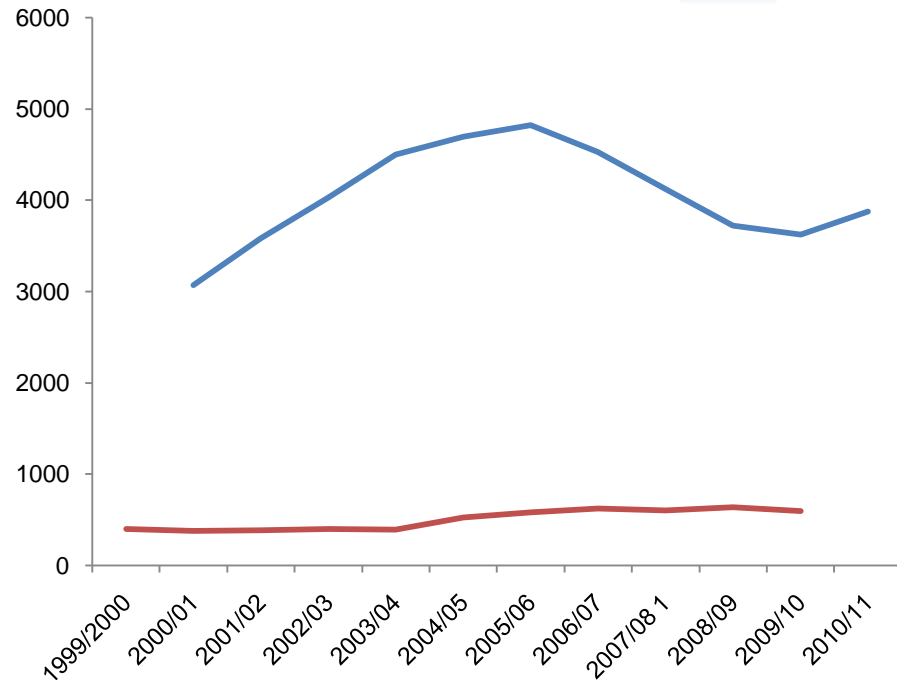
ОБРАЗОВАНИЕ

Завършили бакалавърска и магистърска степен по специалности



- Педагогика и науки за образованието
- Хуманитарни науки, науки за обществото и човека
- Стопански науки, право и администрация
- Технически науки и технически професии

Диспропорция между търсенето и предлагането на пазара на труда. Недостиг на специалисти с технически професии.



- Студенти в образователна и научна степен „доктор“
- Завършили образователно-квалификационна степен „доктор“

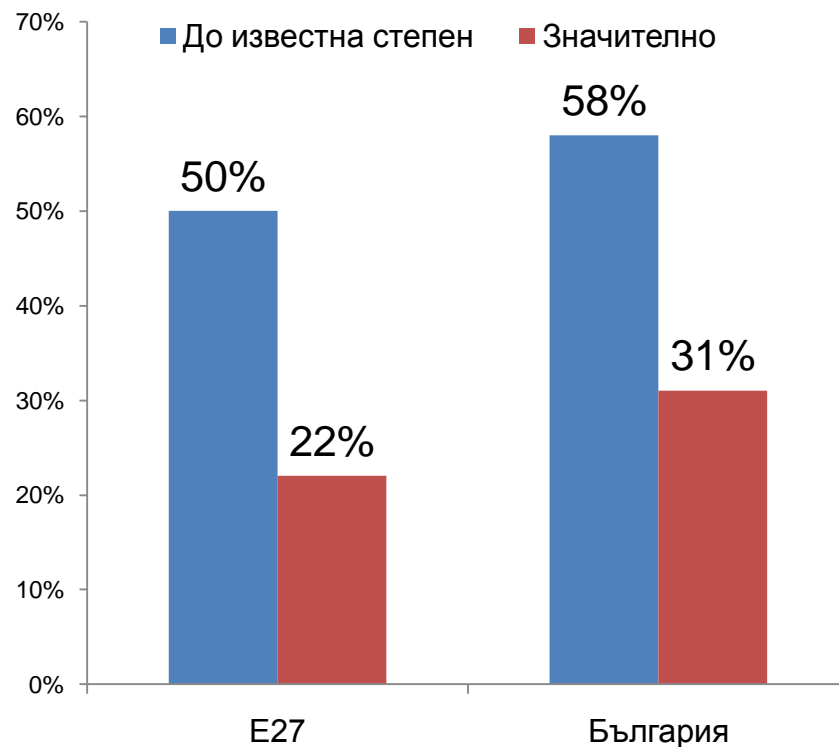
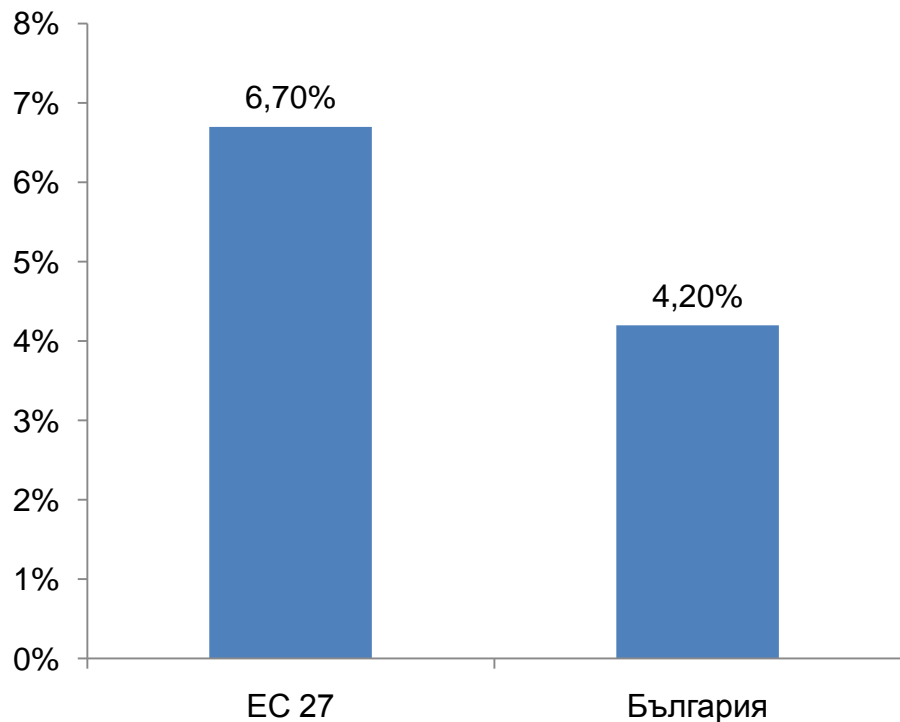
Тенденция на намаляване на обучаващите се в образователно-квалификационна степен „доктор“.

ЗДРАВЕОПАЗВАНЕ



Дял от работещите със здравословни проблеми, свързани с работата, които изпитват затруднения във всекидневния си живот

Разходи за здравеопазване като дял от БВП



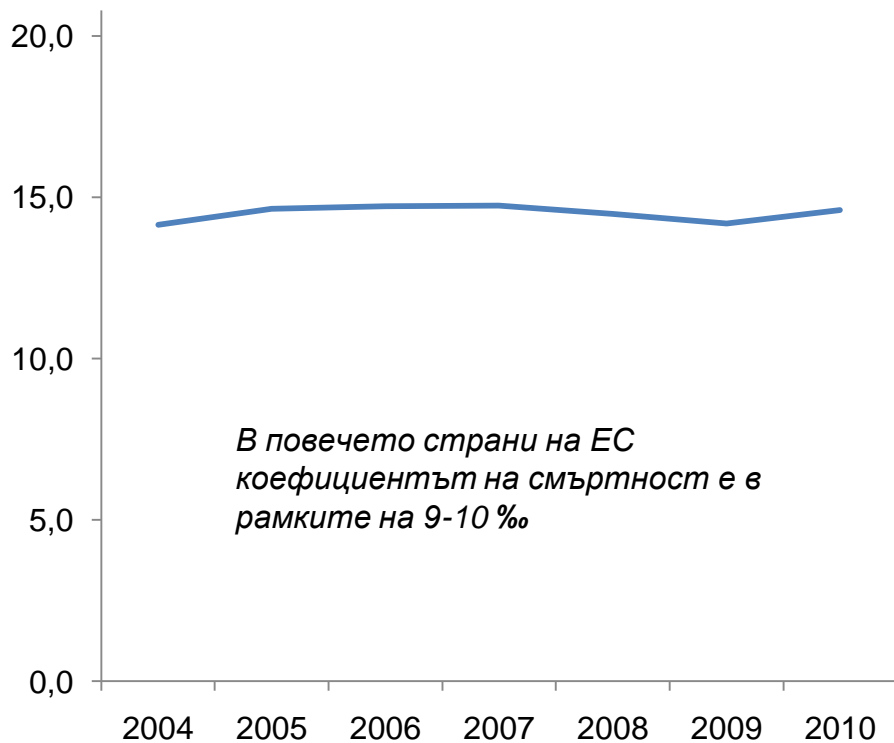
Нисък дял на разходите за финансиране на здравеопазването при висок дял плащания със собствени средства.

В България 44% са изложени на фактори, които влияят върху физическото им здраве. Средно за ЕС този дял е 40%.

ЗДРАВЕОПАЗВАНЕ



Коефициент на смъртност ‰



В повечето страни на ЕС коефициентът на смъртност е в рамките на 9-10 ‰

България продължава да е с един от най-високите в ЕС показатели на смъртност.

	Под 20 г.	21-39 г.	40-59 г.	Над 60 г.
Инфекциозни и паразитни болести	4%	3%	1%	0%
Новообразувания	5%	16%	25%	13%
Болести на органите на кръвообращението	11%	27%	42%	72%
Болести на дихателната система	15%	6%	4%	3%
Вродени аномалии	12%	0%	0%	0%
Външни причини за заболяемост и смъртност	16%	30%	11%	1%
Други	36%	19%	17%	9%

Водещи причини за смъртността са болестите на кръвообращението.



»» ИНФРАСТРУКТУРА

ТРАНСПОРТНИ МРЕЖИ

Републиканска пътна мрежа – км.



• ЖП линии – 4150 км.

• 72% от локомотивите са над 25 години

• Основните приходи в ЖП транспорта са от използването на едва 20% дължината на ЖП мрежата

Транспортната инфраструктура е на незадоволително ниво

Важно е изграждането на интермодални терминали, обезпечени с оборудване за комбиниран транспорт.



59% загуби от водата, постъпила в системата

Едва 46% от населението е свързано с пречиствателни станции

70% от населението е свързано с обществени канализации.

С пречиствателни станции за отпадни води е свързано 45% от населението

Население с режим на водоснабдяването е 3,2%

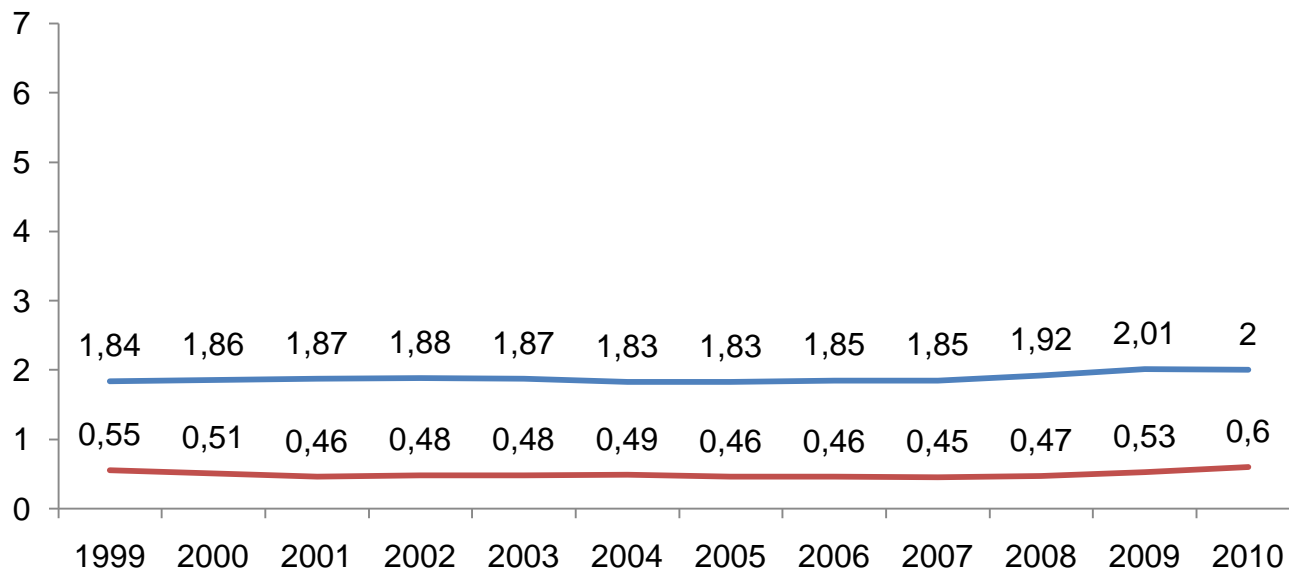


»» БИЗНЕС СРЕДА И ПРЕДПРИЕМАЧЕСТВО

Разходи за научна и развойна дейност - % от БВП



— ЕС 27 — България



Използване на компютри във фирмите: 90%

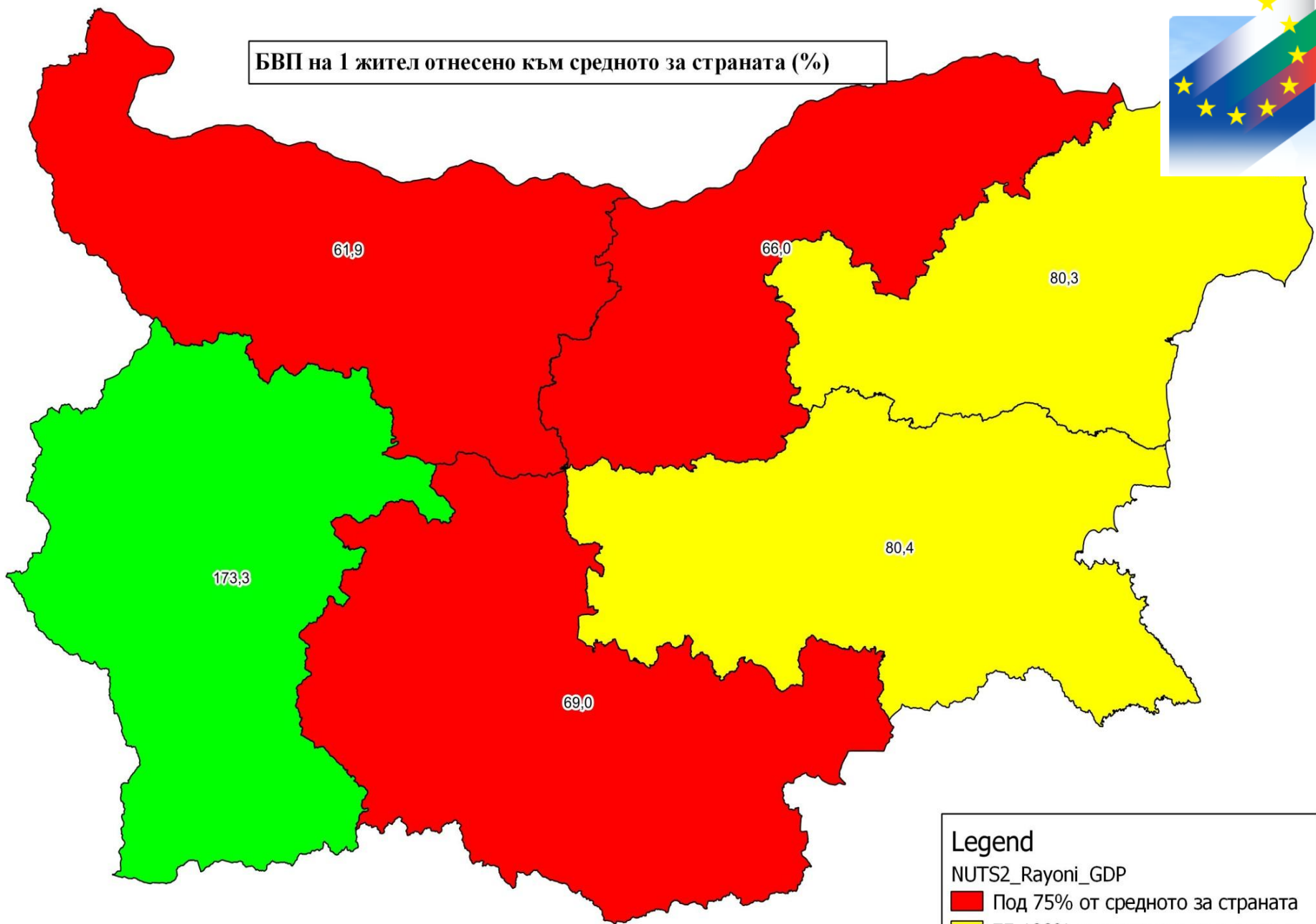
Използване на интернет: 85% от фирмите и 44% от гражданите

40% от основните публични услуги се предлагат online.



» Регионален анализ

БВП на 1 жител отнесено към средното за страната (%)

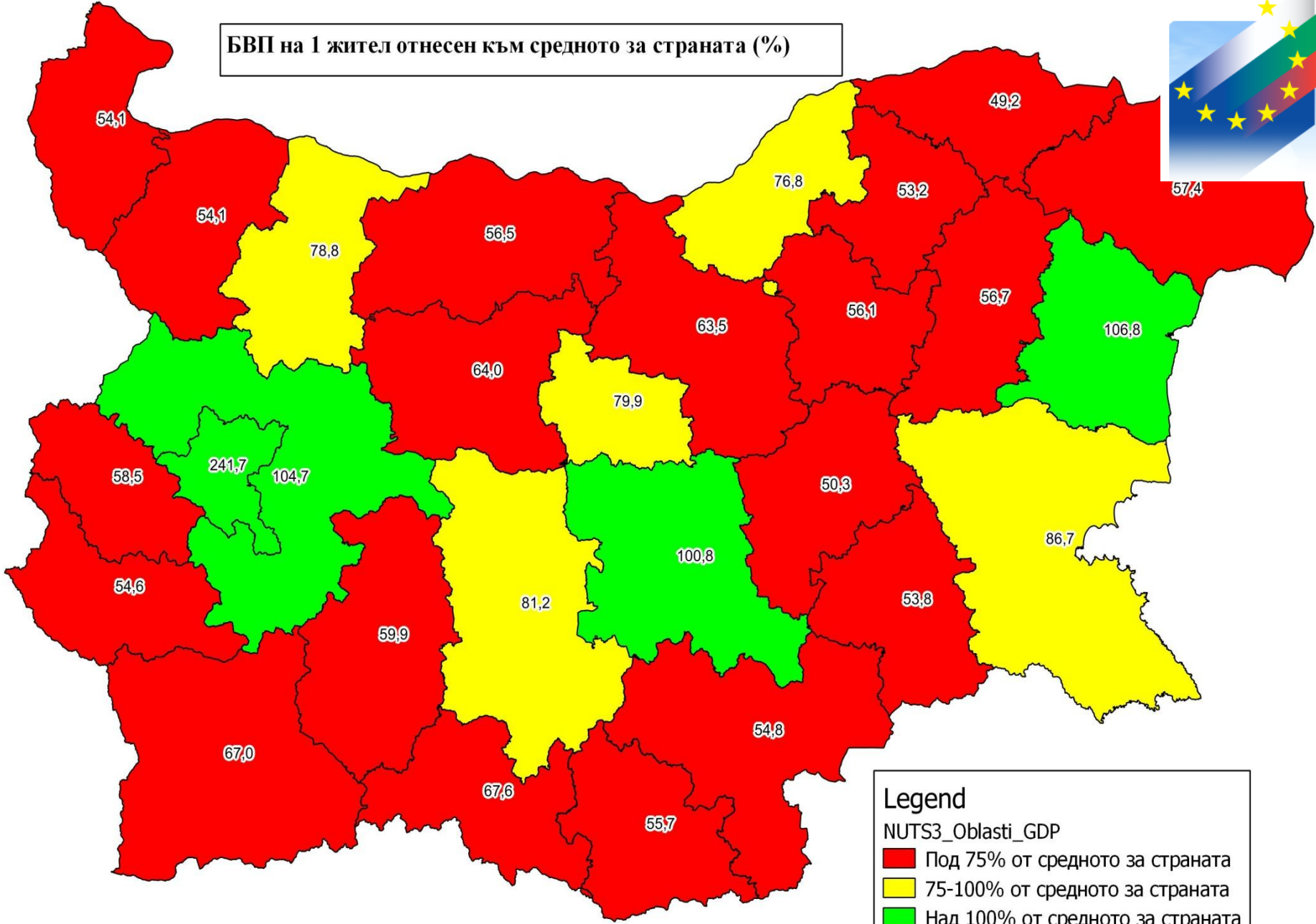


Legend

NUTS2_Rayoni_GDP

- Под 75% от средното за страната
- 75-100% от средното за страната
- Над 100% от средното за страната

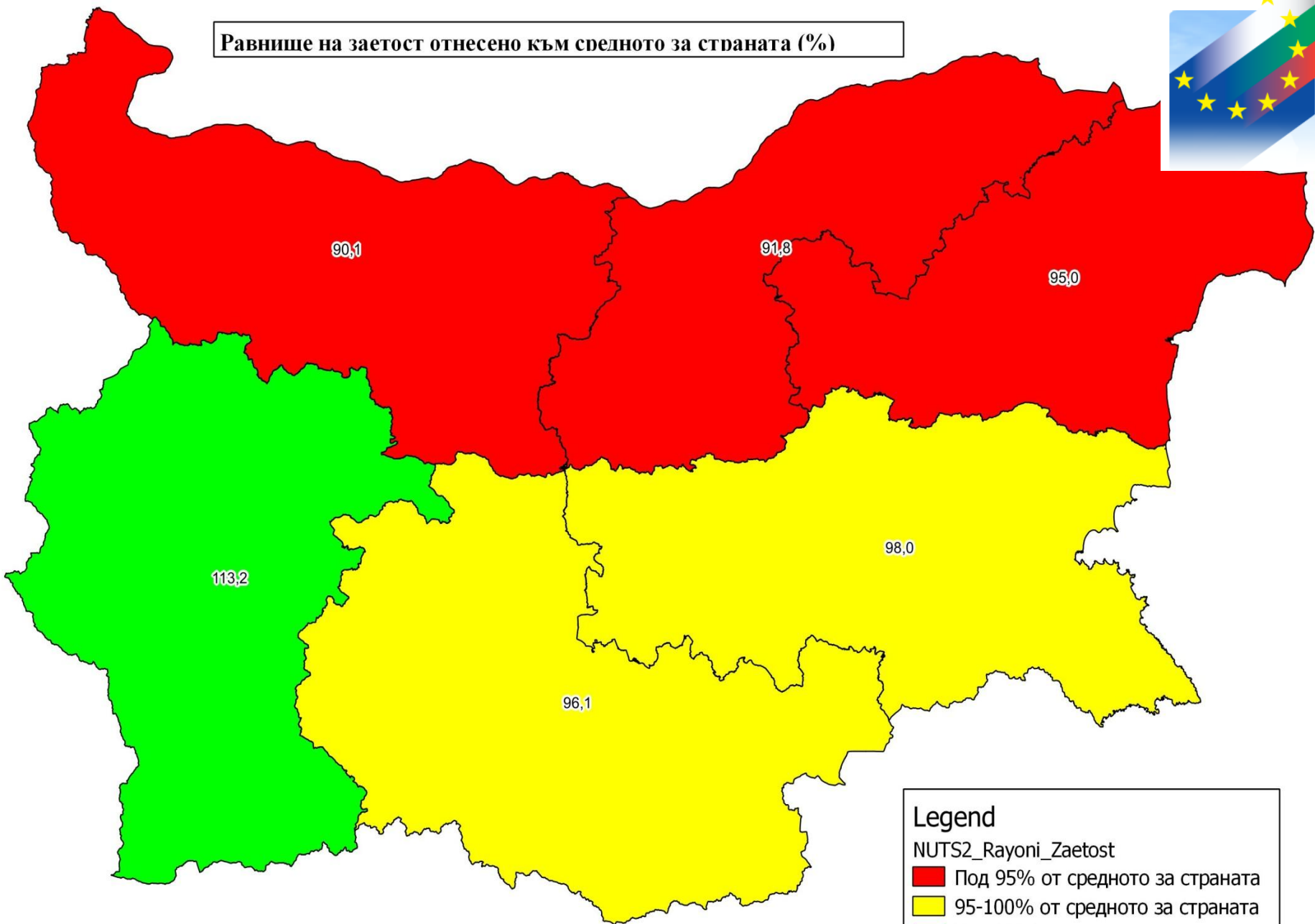
БВП на 1 жител отнесен към средното за страната (%)



Legend
NUTS3_Oblasti_GDP

- Под 75% от средното за страната
- 75-100% от средното за страната
- Над 100% от средното за страната

Равнище на заетост отнесено към средното за страната (%)



Legend
NUTS2_Rayoni_Zaetost

- Под 95% от средното за страната
- 95-100% от средното за страната
- Над 100% от средното за страната



Визия

Към 2020 г. България е държава с конкурентоспособна икономика, осигуряваща условия за пълноценна социална, творческа и професионална реализация на личността чрез интелигентен, устойчив, приобщаващ и териториално балансиран икономически растеж

СТРАТЕГИЧЕСКИ ЦЕЛИ



- ❑ Повишаване на жизнения стандарт чрез:
 - конкурентоспособно образование и обучение,
 - създаване на условия за качествена заетост и социално включване и
 - гарантиране на достъпно и качествено здравеопазване

- ❑ Повишаване на конкурентоспособността на икономиката чрез:
 - осигуряване на благоприятна бизнес среда,
 - прилагане на иновативни решения и
 - повишаване на ресурсната ефективност

- ❑ Изграждане на инфраструктурни мрежи, осигуряващи оптимални условия за развитие на икономиката и качествена и здравословна околна среда за населението

ПРИОРИТЕТИ



- Подобряване на достъпа и повишаване на качеството на образованието и обучението и качествените характеристики на работната сила
- Намаляване на бедността и насърчаване на социалното включване
- Постигане на устойчиво интегрирано регионално развитие и използване на местния потенциал
- Развитие на земеделието за осигуряване на хранителна сигурност и за производство на продукти с висока добавена стойност при устойчиво управление на природните ресурси

ПРИОРИТЕТИ (2)



- ❑ Подкрепа за развитие на високопроизводителна индустриална база и модерна **иновативна инфраструктура**, стимулиране на **иновативната активност и научните изследвания**
- ❑ Укрепване на **институционалната среда** за по-висока ефективност на публичните услуги за гражданите и бизнеса
- ❑ Изграждане на адекватна **енергийна инфраструктура**, подкрепа за повишаване на ресурсната ефективност и намаляване на енергийната зависимост
- ❑ Подобряване на **транспортната свързаност** и достъпа до пазари

ПРИОРИТЕТИ НА НПР: БЪЛГАРИЯ 2020 - ТЕМАТИЧНИ ЦЕЛИ ОТ ПРОЕКТА ЗА ОБЩ РЕГЛАМЕНТ ЗА УСВОЯВАНЕТО НА СКФ



Засилване на научноизследователската дейност, технологичното развитие и иновациите

Повишаване на конкурентоспособността на малките и средните предприятия и на селскостопанския сектор (за ЕЗФРСР), и на сектора на рибарството и аквакултурите (за ЕФМДР)

Подобряване на достъпа и повишаване на качеството на образованието и обучението и качествените характеристики на работната сила

Инвестиции в образованието, уменията и ученето през целия живот

Насърчаване на заетостта и подкрепа за мобилността на работната сила

ПРИОРИТЕТИ НА НПР: БЪЛГАРИЯ 2020 - ТЕМАТИЧНИ ЦЕЛИ ОТ
ПРОЕКТА ЗА ОБЩ РЕГЛАМЕНТ ЗА УСВОЯВАНЕТО НА СКФ



Намаляване на
бедността и
насърчаване на
социалното
включване



Насърчаване на
социалното
приобщаване и
борба с бедността

ПРИОРИТЕТИ НА НПР: БЪЛГАРИЯ 2020 - ТЕМАТИЧНИ ЦЕЛИ ОТ ПРОЕКТА ЗА ОБЩ РЕГЛАМЕНТ ЗА УСВОЯВАНЕТО НА СКФ



Подобряване на достъпа до
информационни и
комуникационни технологии
и на тяхното използване и
качество

Повишаване на
конкурентоспособността на малките и
средните предприятия и на
селскостопанския сектор (за
ЕЗФРСР), и на сектора на
рибарството и аквакултурите (за
ЕФМДР)

Постигане на устойчиво
интегрирано регионално
развитие и използване на
местния потенциал

Опазване на околната среда
и насърчаване на ресурсната
ефективност

Насърчаване на заетостта и
подкрепа за мобилността на
работната сила

ПРИОРИТЕТИ НА НПР: БЪЛГАРИЯ 2020 - ТЕМАТИЧНИ ЦЕЛИ ОТ ПРОЕКТА ЗА ОБЩ РЕГЛАМЕНТ ЗА УСВОЯВАНЕТО НА СКФ



Развитие на земеделието за осигуряване на хранителна сигурност и за производство на продукти с висока добавена стойност при устойчиво управление на природните ресурси

Повишаване на конкурентоспособността на малките и средните предприятия и на селскостопанския сектор (за ЕЗФРСР), и на сектора на рибарството и аквакултурите (за ЕФМДР)

Насърчаване на адаптацията към изменението на климата и превенцията и управлението на риска

ПРИОРИТЕТИ НА НПР: БЪЛГАРИЯ 2020 - ТЕМАТИЧНИ ЦЕЛИ ОТ ПРОЕКТА ЗА ОБЩ РЕГЛАМЕНТ ЗА УСВОЯВАНЕТО НА СКФ



Засилване на научноизследователската дейност, технологичното развитие и иновациите

Подобряване на достъпа до информационни и комуникационни технологии и на тяхното използване и качество

Повишаване на конкурентоспособността на малките и средните предприятия и на селскостопанския сектор (за ЕЗФРСР), и на сектора на рибарството и аквакултурите (за ЕФМДР)

Подкрепа за развитие на високопроизводителна индустриална база и модерна иновативна инфраструктура, стимулиране на иновативната активност и научните изследвания

Опазване на околната среда и насърчаване на ресурсната ефективност

Подкрепа за преминаването към нисковъглеродна икономика във всички сектори

ПРИОРИТЕТИ НА НПР: БЪЛГАРИЯ 2020 - ТЕМАТИЧНИ ЦЕЛИ ОТ ПРОЕКТА ЗА ОБЩ РЕГЛАМЕНТ ЗА УСВОЯВАНЕТО НА СКФ



Укрепване на институционалната среда за по-висока ефективност на публичните услуги за гражданите и бизнеса

Подобряване на достъпа до информационни и комуникационни технологии и на тяхното използване и качество

Повишаване на институционалния капацитет и ефективна публична администрация

ПРИОРИТЕТИ НА НПР: БЪЛГАРИЯ 2020 - ТЕМАТИЧНИ ЦЕЛИ ОТ ПРОЕКТА ЗА ОБЩ РЕГЛАМЕНТ ЗА УСВОЯВАНЕТО НА СКФ



Изграждане на адекватна енергийна инфраструктура, подкрепа за повишаване на ресурсната ефективност и намаляване на енергийната зависимост

Подкрепа за преминаването към нисковъглеродна икономика във всички сектори

Насърчаване на адаптацията към изменението на климата и превенцията и управлението на риска

Опазване на околната среда и насърчаване на ресурсната ефективност

ПРИОРИТЕТИ НА НПР: БЪЛГАРИЯ 2020 - ТЕМАТИЧНИ ЦЕЛИ ОТ ПРОЕКТА ЗА ОБЩ РЕГЛАМЕНТ ЗА УСВОЯВАНЕТО НА СКФ



Подобряване на
транспортната
свързаност и достъпа до
пазари



Насърчаване на
устойчивия транспорт и
премахване на
участъците с
недостатъчен капацитет
във всички ключови
мрежови инфраструктури



**Благодаря за
вниманието!**

www.eufunds.bg

eufunds@government.bg